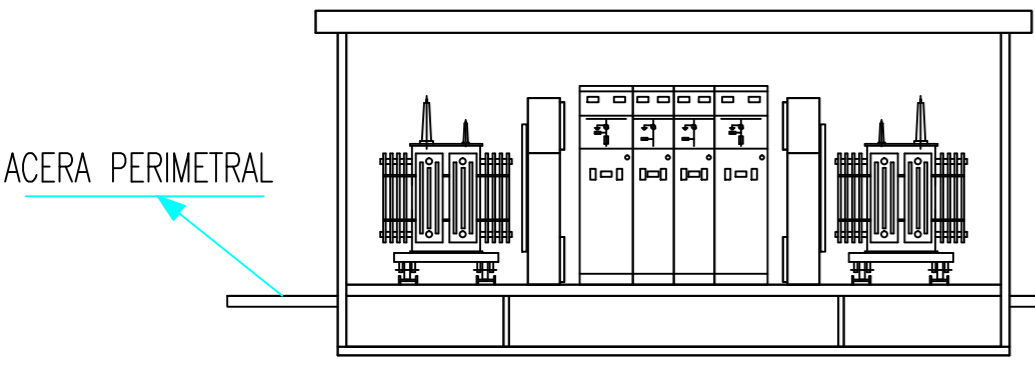
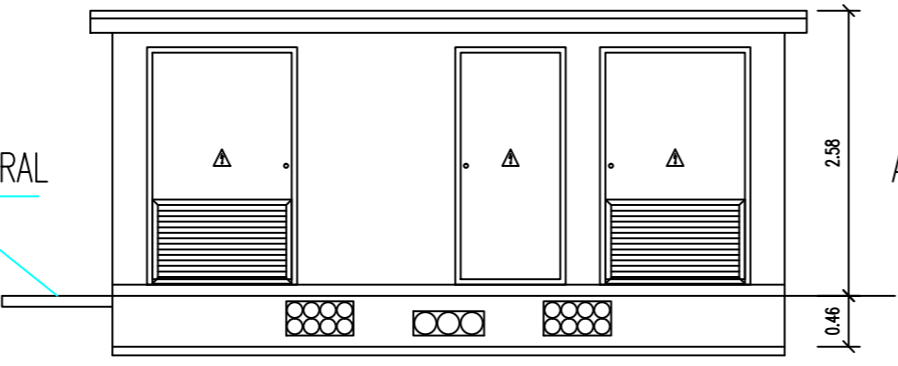


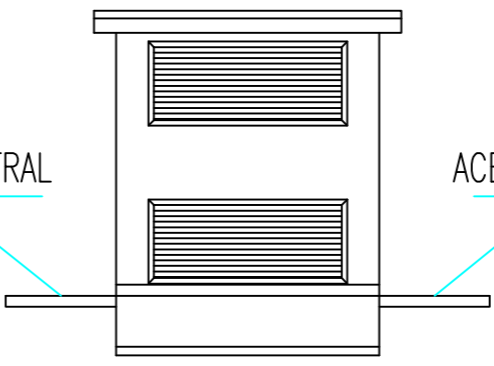
ESQUEMA UNIFILAR



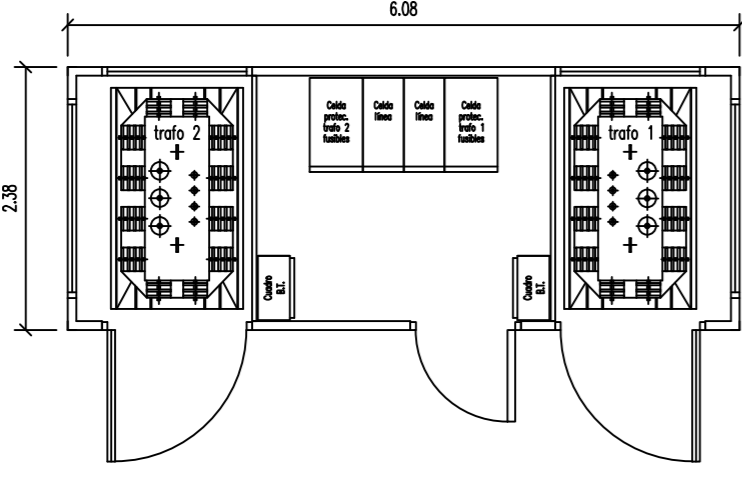
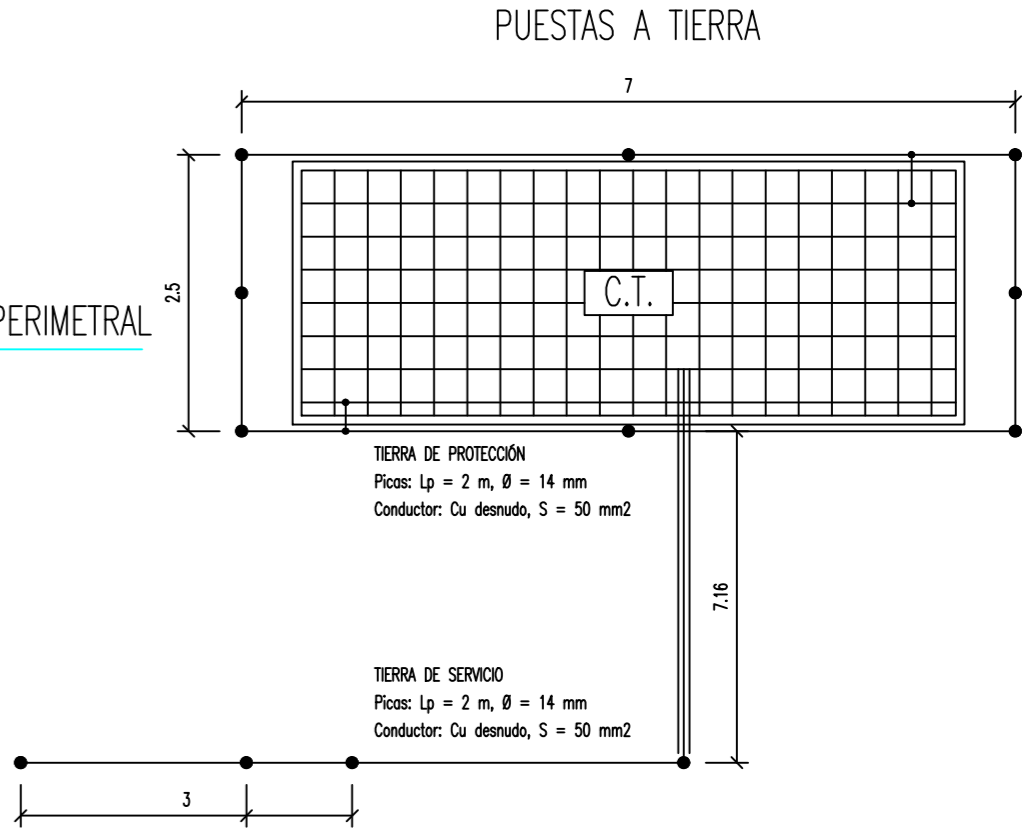
SECCIÓN TRANSVERSAL



ALZADO FRONTAL

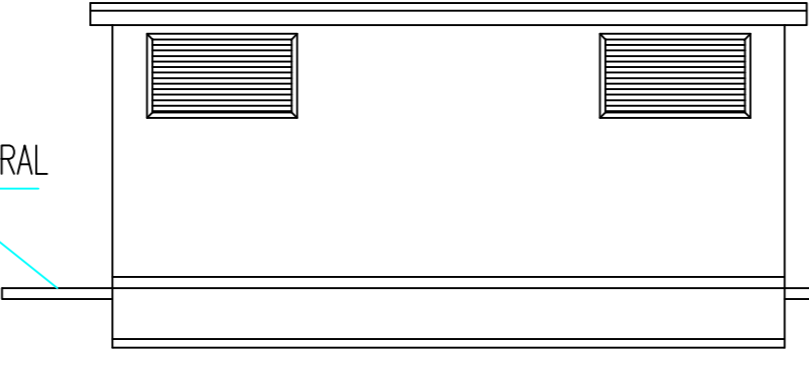


ALZADO LATERAL DERECHO

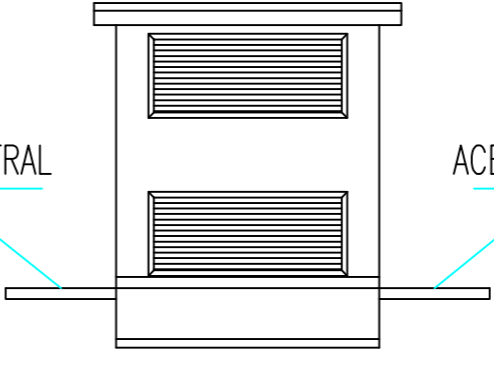


PLANTA

DIMENSIONES DE LA EXCAVACIÓN
6.88 m ancho x 3.18 m fondo x 0.56 m prof.



ALZADO POSTERIOR



ALZADO LATERAL IZQUIERDO

ESQUEMA UNIFILAR

TIERRA DE PROTECCIÓN
Configuración: 70-25/5/82
Profundidad electrodo: 0.5 m
Sección conductor: 50 mm²
Diámetro picos: 14 mm
Número de picos: 8
Longitud picos: 2

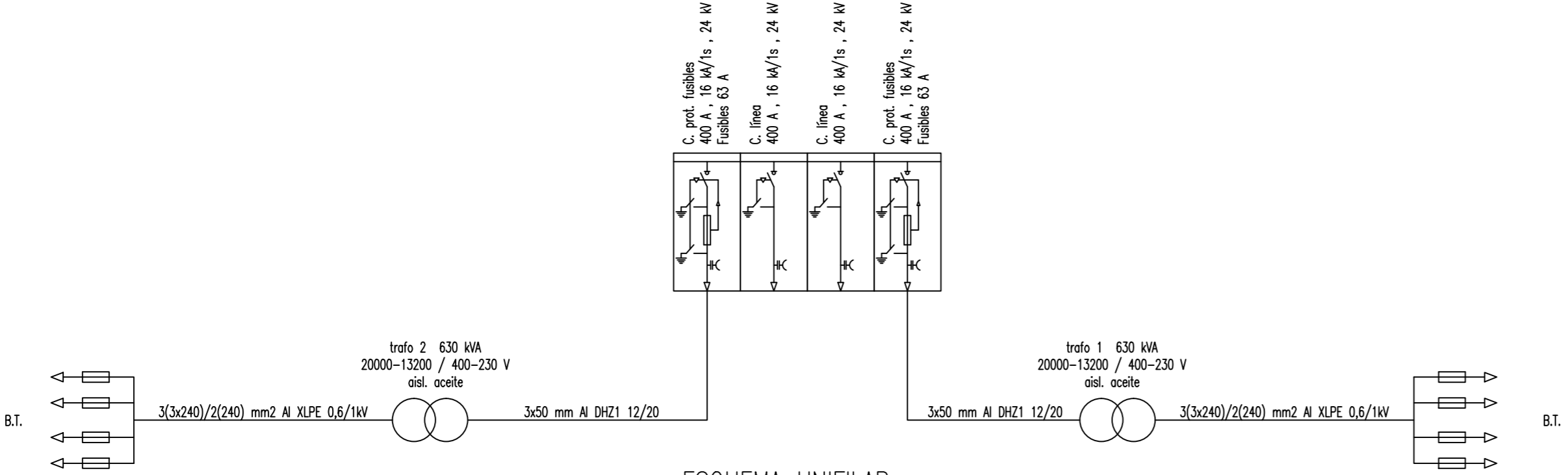
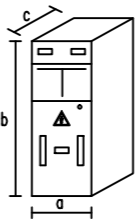
NOTA: En el piso del Centro de Transformación y en su perímetro exterior con una anchura de 1 metro desde el CT (ACERA PERIMETRAL) se instalará un mallazo electrosoldado, con redondos de diámetro no inferior a 4 mm. formando una retícula no superior a 0,30x0,30 m. Este mallazo se conectará como mínimo en dos puntos opuestos de la puesta a tierra de protección del Centro. Dicho mallazo estará cubierto por una capa de hormigón de 10 cm. como mínimo. Las puertas y rejillas metálicas que dan al exterior del centro no tendrán contacto eléctrico alguno con masas conductoras que, a causa de defectos o averías, sean susceptibles de quedar sometidas a tensión.

TIERRA DE SERVICIO
Configuración: 5/32
Profundidad electrodo: 0.5 m
Separación picos: 3 m
3 picos en hilera unidos por conductor horizontal
Sección conductor: 50 mm²
Diámetro picos: 14 mm
Longitud picos: 2

NOTA: El conductor de conexión entre el neutro del transformador y el electrodo de la tierra de servicio será de cable aislado 0,6/1kV de 50 mm² en Cu, bajo tubo de PVC con grado al impacto 7 (mínimo)

DIMENSIONES CELDAS

Tipo celda	a(m)	b(m)	c(m)
Prot. fusibles	0.48	1.8	0.85
Línea	0.37	1.8	0.85
Línea	0.37	1.8	0.85
Prot. fusibles	0.48	1.8	0.85



ESQUEMA UNIFILAR